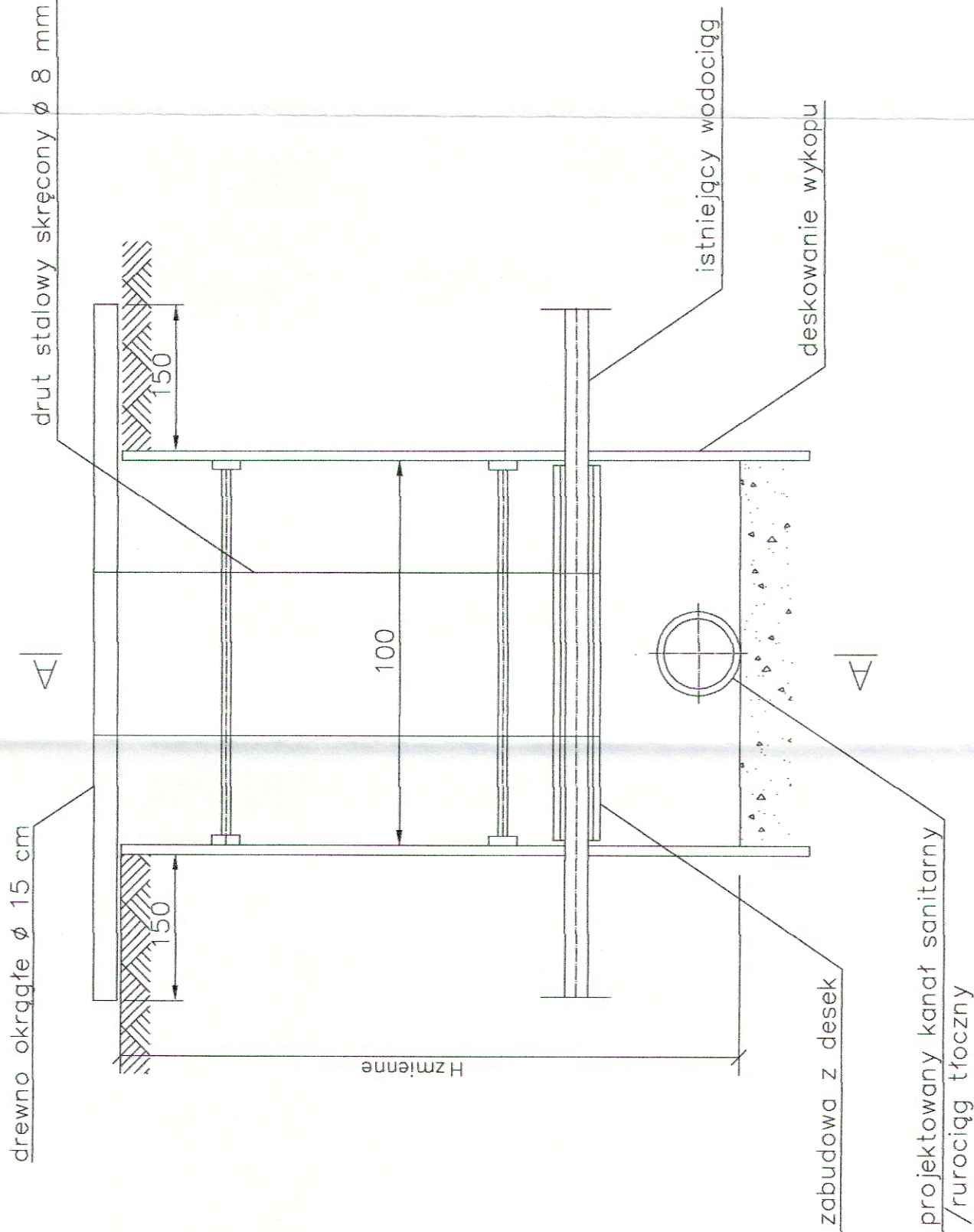
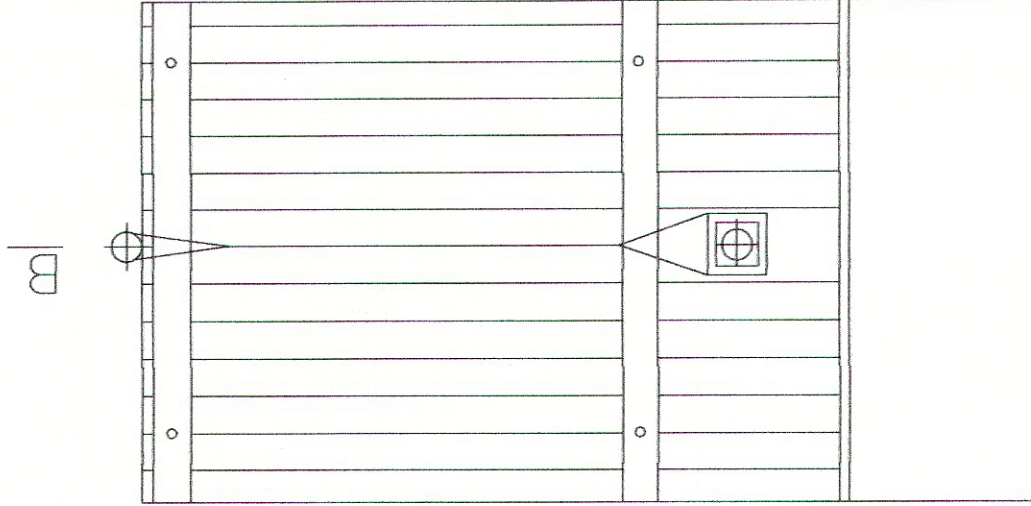


PODWIESZENIE WODOCIĄGU NA OKRES ROBÓT




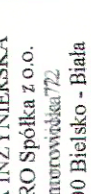


PRZEKRÓJ B-B



PRZEKRÓJ A-A



ŁÓDZKI URZĄD WOJEWÓDZKI W ŁÓDZI
WYDZIAŁ INFRASTRUKTURY
ODDZIAŁ ADMINISTRACJI
ARCHITEKTONICZNO-BUDOWLANEJ
90-928 Łódź, ul. Piotrkowska 104
tél. 42 664 16 49

ZESPÓŁ PROJEKTOWY	IMIĘ I NAZWISKO	NR UPRAWNIENI	DATA	PODPS
PROJEKTANT WIODĄCY	mgr inż. Katarzyna Gumola	SLK/0392/PWOS/04	luty 2013	
PROJEKTOWAŁ	mgr inż. Kazimierz Gajda	SLK/3076/PWOS/10	luty 2013	
OPRACOWAŁ	Bożena Tomczuk	-	luty 2013	
SPRAWDZIŁ	mgr inż. Iwona Wadowska	SLK/2801/POOS/09	luty 2013	
LIDER	PARTNER			
	 SYNKRET SA ul. Szyby Rycerskie 22k 41 - 909 Bytom tel : 32 388 61 40 fax : 32 388 61 31	 FIRMA INŻYNIERSKA ALL-PRO Spółka z o.o. ul. Komorowicka 72 43 - 300 Bielsko - Biala tel/fax : 33 812 27 47		
ZAMAWIAJĄCY	ZAKŁAD GOSPODARKI WODNO-KANALIZACYJNEJ W TOMASZOWIE MAZOWIECKIM SPÓŁKA Z O.O. ul. Kępy 19, 97-200 Tomaszów Mazowiecki			
INWESTYCJA	Projektowanie i budowa kanalizacji sanitarnej dla zadania 7" objętego Projektem pt. „Modernizacja oczyszczalni ścieków i skanalizowanie części aglomeracji Tomaszowa Mazowieckiego” współfinansowanego ze środków Unii Europejskiej - Program Operacyjny Infrastruktura i Środowisko 2007-2013 pod numerem CC12007PL161PO002.			
OBIEKT	Tereny PKP - budowa kanalizacji sanitarnej w rejonie ul. Kolejowej (prowadzenie wzdłuż torów) oraz w ul. Mysłowskiej (przekroczenie torów)			
STADIUM	ETAP II - PROJEKT BUDOWLANY			
NAZWA RYSUNKU	ZABEZPIECZENIE WODOCIĄGU			NR RYSUNKU 6.2
				SKALA RYSUNKU -